

中古戸建

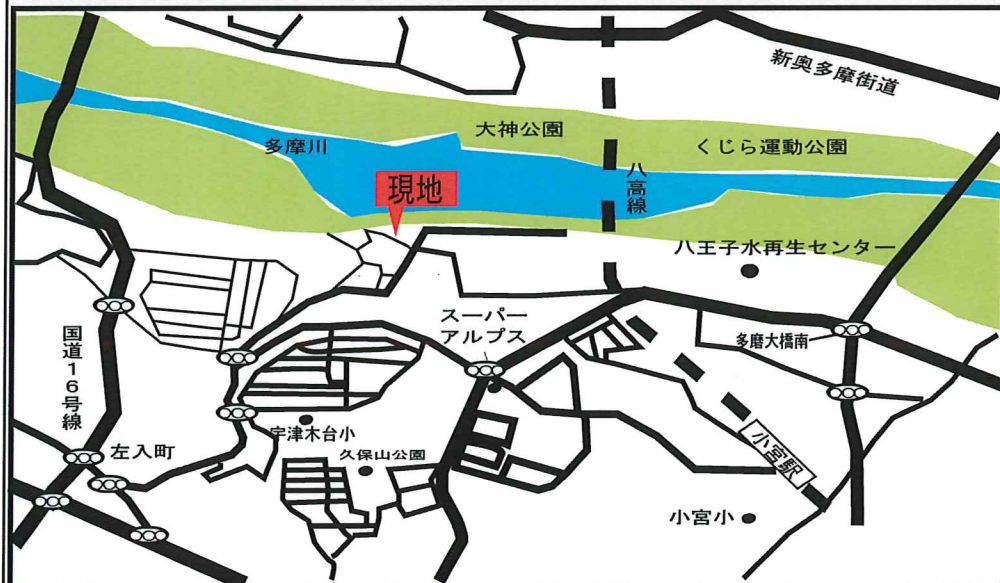
Tairamachi

JR 中央線「日野」駅バス 15 分

JR 中央線「八王子」駅バス 15 分

【物件概要】

- 住居表示 / 東京都八王子市平町 5 1 1 - 1
- 交通 / JR 中央線「日野」「八王子」駅バス 15 分 平町徒歩 5 分
- 販売価格 / 2,160 万円 ■ 土地権利 / 所有権 ■ 地目 / 宅地
- 土地面積 / 181.04 m² (約 54 坪) ■ 建物面積 / 92.54 m²
- 用途地域 / 第 1 種低層住居専用地域 ■ 建築年月日 / 平成 17 年 6 月
- 建ぺい率 / 40% ■ 容積率 / 80% ■ 地区計画 / 平地区地区計画
- 高度地区 / 第 1 種高度地区 ■ 最低敷地面積 / 120 m²
- 道路 / 南側約 4.5m 私道 (持分 32.17 m² 2/1 有)
- 販売棟数 / 全 1 棟 今回販売 1 棟 ■ その他制限 / 河川法・宅地造成規制法 ■ 設備 / 公営水道・本下水・東京電力・LP ガス
- 現況 / 居住中 ■ 引渡時期 / 相談



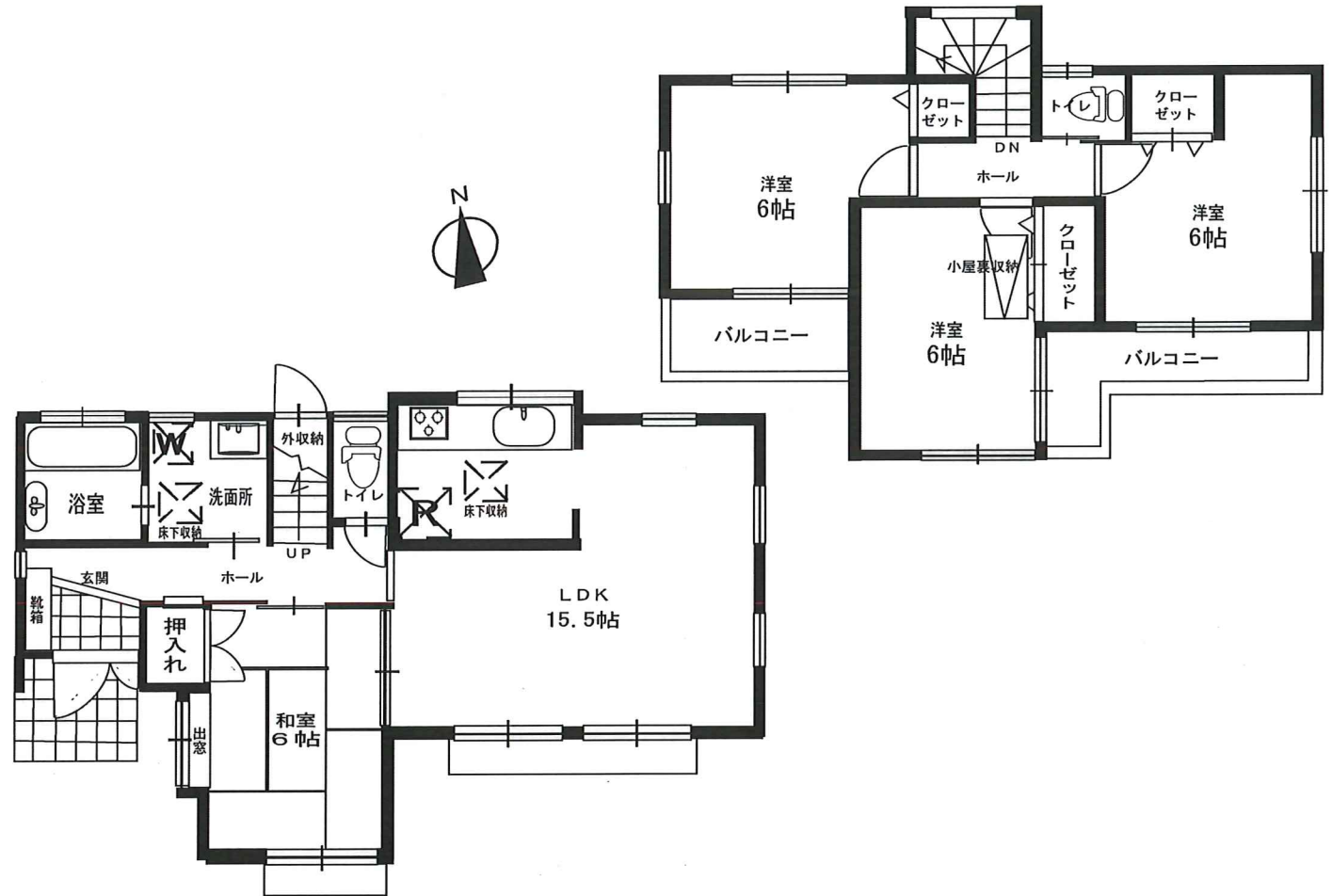
■ 平成 17 年築

■ 4LDK

■ 閑静な住宅地

■ 全居室 6 帖

■ 緑豊かな住宅地



販売価格 **2,160** 万円

株式会社 **新日本住販**

TEL 0422-39-5550

fax 0422-39-7770

〒180-0023 東京都武蔵野市境南町 2-9-13-303

取引形態 / 専任媒介 手数料 別れ

国土交通大臣 (3) 第 6489 号 (社) 全日本不動産協会会員 (公) 不動産保証協会会員 (財) 住宅保証機構加盟

■ 任意売却物件につき、債権者の承諾が必要になります ■ 図面と現況が異なる場合は現況を優先します。